

Resucitar RigExpert Estándar.

Y no morir en el intento.

Quizá te encuentres con el mismo problema que yo me encontré, desde finales del pasado siglo 199? Poseo un interface estupendo para controlar el equipo de radio y trabajar los modos digitales.



No recuerdo que Windows usaba en aquellas fechas, posiblemente Windows 95 o 98.

El caso es que dejé de hacer radio y de usar el Rigexpert durante años, cuando quise usarlo de nuevo con Windows 10, me encontré que este no lo reconoce de ningún modo.

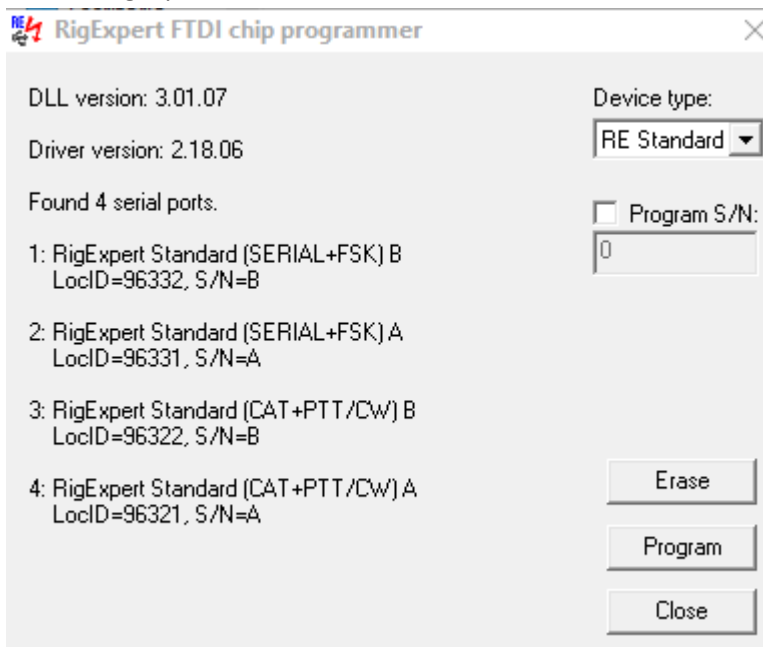
Tras muchas averiguaciones y consultas con Oleg Shuman <support@rigexpert.com> averigüé los pasos a seguir para resucitarlo, y aquí os lo cuento.

Lo primero es disponer de un Windows XP en un portátil o donde sea.

Descargamos estos drivers http://www.rigexpert.com/files/install/sre_061213.zip que son los que tenemos que instalar cuando nos los pida el Windows al conectar el Rigexpert.

Tiene que reconocer 4 puertos serie y cada puerto accede dos veces a los drivers.

El siguiente paso es descargar el programa <http://www.rigexpert.com/files/REFTDI.exe> con el que reprogramaremos nuestro Rigexpert.



No he podido capturar la ventana antes de iniciar el proceso, lo que se ve es el resultado final, después de seleccionar RE Standard en Device type: y dar al botón Erase y Program, solo con Program no me funcionaba. Llegados aquí ya podéis conectarlo al Windows 10 y supongo que a cualquier otro y lo reconocerá perfectamente.

Los drivers actualizados los podéis encontrar aquí <http://www.ftdichip.com/Drivers/VCP.htm>